

# ESCALES

RÉSEAU DES MÉDIATHÈQUES

A  
G  
E  
N  
D  
A

2  
0  
2  
6

JANVIER

FÉVRIER

ÉTIVAL-CLAIREFONTAINE  
FRAIZE  
RAON-L'ÉTAPE  
SAINT-DIÉ-DES-VOSGES  
SENONES



## N'oubliez pas !

Toutes les animations sont *gratuites* et en accès libre, sauf mention contraire.

Les inscriptions se font auprès des médiathèques concernées.

Retrouvez toutes les informations sur :  
<https://escales.saint-die-des-vosges.fr/vos-mediathèques/agenda>

-  [escales.sddv.fr](https://escales.sddv.fr)
-  [escales\\_mediatheques\\_agglosddv](https://www.instagram.com/escales_mediatheques_agglosddv)
-  [@reseauescalles](https://www.facebook.com/reseauescalles)
-  [escales@ca-saintdie.fr](mailto:escales@ca-saintdie.fr)
-  [www.ca-saintdie.fr](https://www.ca-saintdie.fr)

## LES P'TITS LUS

Moments d'éveil culturel à destination  
des tout-petits de 0 à 3 ans.  
Sur inscription

### ÉTIVAL-CLAIREFONTAINE MERCREDI 14 JANVIER

| à 9h30

### FRAIZE MERCREDI 21 JANVIER

| de 10h à 10h30

#### Nuits de la lecture

Des histoires racontées avec un tapis de lecture sur la forêt confectionné par Cathy, bibliothécaire de Fraize.

### JEAN-DE-LA-FONTAINE MERCREDI 21 JANVIER

| à 10h30

#### Nuits de la lecture

Animaux des villes, animaux des campagnes, animé par Lire et faire lire.

### JEAN-DE-LA-FONTAINE MERCREDI 11 FÉVRIER

| à 10h30

#### C'est bientôt le Carnaval

Animé par Lire et faire lire.

### SENONES MERCREDI 4 FÉVRIER

| à 9h30

#### L'hiver

### ÉTIVAL-CLAIREFONTAINE MERCREDI 11 FÉVRIER

| à 9h30

### LA BOUSSOLE MERCREDI 11 FÉVRIER

| à 10h30

#### Manège aux histoires

📍 Salle Gulliver

## LA MALLE AUX HISTOIRES

Lectures de contes, légendes et histoires thématiques  
pour les enfants de 4 à 7 ans.  
Sur inscription

### RAON-L'ÉTAPE MERCREDI 07 JANVIER

| de 9h30 à 10h

### SENONES MERCREDI 28 JANVIER

| à 10h

#### L'hiver

Moment musical par Élise Eschbach.

### FRAIZE MERCREDI 4 FÉVRIER

| à 10h

Moment musical avec Élise Eschbach.

### JEAN-DE-LA-FONTAINE MERCREDI 18 FÉVRIER

| à 10h30

#### Carnaval

Animée par Lire et faire lire.

### LA BOUSSOLE MERCREDI 18 FÉVRIER

| à 15h

#### Viens fêter le Carnaval

Lecture suivie d'un atelier créatif :  
Fabrique ton masque !

📍 Atelier



# NUMÉRICA

Ateliers autour du numérique à partir de 8 ans.

[Sur inscription](#)

## LA BOUSSOLE

### MERCREDI 7 JANVIER

| de 14h30 à 16h30

#### Jouez avec le son : *doublage*

Bande rythmo, micros, synchronisation et jeu d'acteur, faites tout comme un doubleur professionnel !

Au cours de cet atelier vous pourrez choisir une scène, vous glisser dans la peau d'un personnage et enregistrer votre propre version.

📍 Atelier

## LA BOUSSOLE

### MERCREDI 14 JANVIER

| de 14h30 à 16h30

#### Prenez de la hauteur !

Pilotage, défis aériens et même programmation des minis-drones de La Boussole. Une activité ludique pour découvrir la robotique en s'amusant.

📍 Salle Isabelle Autissier

## LA BOUSSOLE

### SAMEDI 17 JANVIER

| de 14h à 18h

#### Game en thème : *défi Mario Kart*

Êtes-vous prêt à relever le défi ? Venez vous affronter en salle de jeux vidéo qui, pour l'occasion, sera 100 % Mario Kart.

📍 Salle de Jeu Vidéo

📍 Tout public

## LA BOUSSOLE

### MERCREDI 28 JANVIER

| de 14h30 à 16h30

#### Tétris

Un des plus célèbres jeu vidéo a maintenant 40 ans ! On vous propose de transformer le virtuel en réel en construisant des tétriminos, les fameuses pièces qu'il faut combiner pour gagner dans le jeu. Chaque tétrmino construit vous offre une chance de battre le meilleur score du jour sur le jeu vidéo.

*Objectif : faire la plus grosse construction tous ensemble !*

📍 Salle informatique

À partir de 6 ans

## LA BOUSSOLE

### SAMEDI 7 FÉVRIER

| de 14h à 18h

#### VR : *Réalité virtuelle*

Imaginez : on vous téléporte sur un endroit de la planète et vous devez déambuler pour deviner où vous êtes. Avec la réalité virtuelle ce rêve devient possible et on vous propose de le vivre au cours de cet après-midi à La Boussole.

📍 Salle de jeu vidéo

## LA BOUSSOLE

### SAMEDI 14 FÉVRIER

| de 14h à 18h

#### Game en t'aime

Pour la journée des amoureux, la salle de jeux vidéo sera thématisée avec une sélection toute spéciale !

📍 Salle de jeu vidéo

Tout public

## LA BOUSSOLE

### MARDI 17 FÉVRIER

| de 14h30 à 16h30

#### Paper Toy's d'hiver

Avec un ordinateur et la découpeuse de La Boussole, on vous guide pour construire votre paper toy, petite figurine de papier, qu'il n'y a plus qu'à assembler et décorer !

📍 Salle informatique

À partir de 6 ans

## LA BOUSSOLE

### VENDREDI 20 FÉVRIER

| de 14h30 à 16h30

#### Mario Kart dans ma médiathèque

Les voitures du jeu vidéo Mario Kart deviennent télécommandées et déambulent réellement dans la médiathèque, venez vous tester sur le circuit !

📍 Atrium

Tout public

## LA BOUSSOLE

### MARDI 24 FÉVRIER

| de 14h30 à 16h30

#### Casse-tête numérique

Énigmes, casse-tête et autres puzzles : faites chauffer vos méninges et trouvez les clés des mystères de nos jeux sur tablette !

📍 Atrium

À partir de 6 ans

## RAON-L'ÉTAPE

### VENDREDI 27 FÉVRIER

| de 14h à 15h

| de 15h à 16h

#### Playstation

Venez découvrir des jeux sur la Playstation.

À partir de 7 ans.

## LA BOUSSOLE

### SAMEDI 28 FÉVRIER

| de 14h à 18h

#### Game en thème : *défi mini jeux*

📍 Salle de jeux vidéo

Tout public

# PERMANENCES DU NUMÉRIQUE

## LA BOUSSOLE

### CHAQUE VENDREDI

| de 16h à 18h

#### Permanences numériques

La permanence numérique c'est le créneau pour prendre le temps d'être accompagné sur vos usages du numérique ! Smartphone, tablette, ordinateur, internet, services en ligne, Limédia, mallette numérique...

Venez avec vos questions, vos soucis ou vos envies : on vous aide à comprendre, résoudre, apprendre et avancer à votre rythme.

*Un espace simple, accessible, sans rendez-vous et ouvert à tous.*

📍 Salle informatique

Entrée libre

## 1, 2, 3... JOUEZ !

Venez participer à un après-midi jeux de société à la médiathèque, enfants, parents, grands-parents, nous vous attendons pour ce moment de convivialité.

**À partir de 6 ans.**

[Sur inscription](#)

## LA BOUSSOLE

### SAMEDI 24 JANVIER

| de 15h à 17h

| de 18h30 à 20h30

#### Nuits de la lecture

Venez participer à un moment de convivialité autour de jeux de société sur les villes et les campagnes.

Entrée libre

## FRAIZE

### MERCREDI 18 FÉVRIER

| de 14h30 à 16h30

Découverte de nouveaux jeux de société en famille !

## RAON-L'ÉTAPE

### VENDREDI 20 FÉVRIER

| de 14h à 16h



## TRICOTE PAPOTE

À tous les amateurs de tricot, crochet et de laine, débutants ou experts, venez apprendre, échanger et vous perfectionner aux côtés de passionnés dans une ambiance conviviale. Venez quand vous voulez, restez autant que vous le souhaitez !

**Tout public, tous niveaux.**

[Entrée libre](#)

## LA BOUSSOLE

### VENDREDI 2 JANVIER

| de 14h à 17h

## FRAIZE

### MARDI 6 JANVIER

| de 14h à 16h30

## ÉTIVAL-CLAIREFONTAINE

### SAMEDI 31 JANVIER

| à 14h

## LA BOUSSOLE

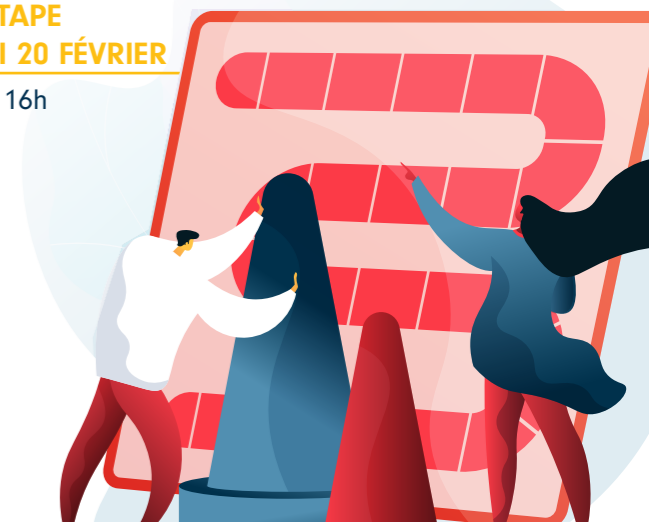
### VENDREDI 6 FÉVRIER

| de 14h à 17h

## ÉTIVAL-CLAIREFONTAINE

### SAMEDI 28 FÉVRIER

| à 14h



# NUITS DE LA LECTURE

21.01  
24.01.2026

## VILLES & CAMPAGNES

10<sup>e</sup>  
ÉDITION

Un événement national porté par le  
Centre national du Livre et impulsé par  
le ministère de la Culture.

Du 21 au 24 janvier, les bibliothèques du réseau  
Escales célébreront les 10<sup>e</sup> Nuits de la lecture  
sur le thème *Villes et campagnes*.

L'occasion de partager le plaisir de lire et  
de voyager, à travers les livres, les jeux, la  
musique, les films et le numérique, entre  
territoires urbains et ruraux qui se répondent,  
se complètent et se réinventent.

[www.nuitsdelalecture.fr](http://www.nuitsdelalecture.fr)

CNL / © Tom Haugomat pour les Nuits de la lecture / Conception graphique : Studio CC



LE FIGARO

Le Point

le Bonbon

Babelio

TV5 MONDE

France Médias Monde

France Médias Monde

radiofrance

france.tv



## Expositions

Découvrez les expositions dans le cadre des  
Nuits de la Lecture 2026.

### LA BOUSSOLE

DU 21 JANVIER AU 24 FÉVRIER

#### Réalités enchevêtrées, Dialogue entre ville et nature

| Vernissage le samedi 24 janvier à 11h

Exposition par Sarah Teulet, artiste sérigraphe  
vosgienne

Dans son atelier, situé dans une ancienne friche  
industrielle à Saint-Dié-des-Vosges, l'artiste Sarah  
Teulet porte son regard sur notre territoire, sous forme  
d'illustrations qui interrogent sur la place de l'être  
humain dans son environnement naturel et social.  
Ses dessins jouent sur les équilibres entre l'humain,  
la nature et l'urbain, et questionnent en image notre  
société et son type de relation à la nature.

📍 Salle d'exposition

## Actions culturelles du réseau Escales

Plongez dans les Nuits de la lecture au sein  
du réseau Escales.

### RAON-L'ÉTAPE

DU 6 JANVIER AU 7 FÉVRIER

#### Puzzle interactif

Venez mettre votre pièce au puzzle de 1 000 pièces  
pour profiter des villes et des campagnes autrement.

📍 Section adulte

### FRAIZE

MERCREDI 21 JANVIER

| de 10h à 10h30

[sur inscription](#)

#### Les P'tits lus

Des histoires racontées avec un tapis de lecture sur la  
forêt confectionné par Cathy, bibliothécaire de Fraize.

De 0 à 3 ans

### JEAN-DE-LA-FONTAINE

MERCREDI 21 JANVIER

| à 10h30

[sur inscription](#)

#### Les P'tits Lus

Animés par Lire à faire lire sur le thème des *Animaux  
des villes, animaux des campagnes*.

De 0 à 3 ans

### RAON-L'ÉTAPE

MERCREDI 21 JANVIER

| de 14h à 16h30

#### Oiseaux des villes, oiseaux des campagnes

Vous aimez les oiseaux et vous aimeriez en apprendre  
plus sur ceux qui nous entourent et reconnaître leurs  
chants ? Retrouvez nous à la médiathèque avec Pablo  
Behague qui nous expliquera tout sur nos adorables  
amis à plumes !

### ÉTIVAL-CLAIREFONTAINE

DU 24 JANVIER AU 21 FÉVRIER

#### La Petite faune de nos campagnes

Exposition photographique de Yann Seiller.  
Les clichés de Yann Seiller nous plongent au cœur de  
la faune sauvage des Vosges et d'Alsace.

| samedi 24 janvier à 10h : *Laissez-vous émerveiller  
par la beauté de la nature et rencontrez le  
photographe*

Tout public

### SENONES

VENDREDI 23 JANVIER

| à 20h

[sur inscription](#)

#### Conversation patrimoniale.

*Senones, du village à la ville : des bâtisseurs au  
service de l'abbaye, du prince et de l'industriel*

Animée par Marie-Hélène Chrétien de l'association du  
Pays des Abbayes

Tout public

### ÉTIVAL-CLAIREFONTAINE

VENDREDI 23 JANVIER

| à 20h

[sur inscription](#)

#### Fabuleuse nature

A travers un diaporama de grande qualité et  
captivant, le photographe André Antoine nous invite  
à découvrir la fabuleuse nature qui nous entoure.

### RAON-L'ÉTAPE

SAMEDI 24 JANVIER

| à 14h

#### Raon, c'était comment avant ?

Vous habitez depuis longtemps à Raon ou vous  
connaissez cette ville comme votre poche ? Vous  
vous souvenez encore de ce qu'il y avait à la place  
du magasin de journaux ou de l'agence immobilière  
Akomi ? Et si vous veniez nous en parler ?

*Boissons chaudes fournies.*

### ÉTIVAL-CLAIREFONTAINE

SAMEDI 24 JANVIER

| à 14h30

[sur inscription](#)

#### Loup-Garou

Venez donc vous asseoir autour du feu de joie,  
immez-vous dans cette ambiance de nuit noire.  
Serez-vous loup-garou ou villageois ? Alliances  
secrètes, coalitions, vengeance... Quelle sera votre  
stratégie pour parvenir à vos fins ?

À partir de 8 ans

LA BOUSSOLE  
DU 9 JANVIER AU 24 JANVIER

Mur d'expression

À partir du vendredi 9 janvier, pour la nouvelle édition des *Nuits de la lecture* 2026, partagez-nous vos souvenirs, réflexions ou anecdotes autour de la ville et la campagne sur notre mur d'expression !

# SAMEDI 24 JANVIER À LA BOUSSOLE

Le samedi 24 janvier, profitez d'animations spéciales tout au long de la journée dans le cadre des *Nuits de la lecture*.

## Fermeture exceptionnelle : 20h30

| à 11h  
**Vernissage : Réalités enchevêtrées, dialogue entre ville et nature**  
Découvrez l'exposition en présence de Sarah Teulet.  
📍 Salle d'exposition

| à 14h sur inscription  
| à 15h  
| à 16h  
**Ateliers sérigraphies**  
Venez découvrir la magie de l'impression manuelle en sérigraphie avec Sarah Teulet !  
Choisis un écran et imprime ton motif... et si on recommençait avec toujours plus de couleurs et d'inventivité !  
📍 Atelier  
À partir de 7 ans, tout public

| de 14h à 16h  
**Studio d'enregistrement**  
Le temps d'un après-midi, devenez conteur et bruiteur. En solo, en duo ou en famille, posez votre voix sur une histoire tirée d'un livre de la médiathèque et enregistrez des sons pour l'illustrer de façon sonore. Toutes les voix et tous les talents en bruitages sont les bienvenus !  
📍 Salle informatique  
Tout public, atelier passant

| de 14h à 17h.  
**Atelier *Déclics d'écriture*, animé par la Langue de Travers.**  
Des petits jeux à picorer. À travers des jeux d'écriture simples et ludiques, nous explorerons les imaginaires de la ville et de la campagne : lieux réels ou inventés, ambiances, contrastes et surprises.  
Aucune expérience n'est nécessaire : juste l'envie d'écrire, de jouer avec les mots et de partager un moment créatif et convivial.  
Tout public

| à 15h  
**Court toujours !**  
Projection de courts-métrages  
5 petites histoires très chouettes ! 40 minutes environ.  
📍 Salle Gulliver  
À partir de 3 ans

| de 15h à 17h  
| de 18h30 à 20h30  
**1,2,3... Jouez !**  
Venez participer à un moment de convivialité autour de jeux de société sur les villes et les campagnes.  
Tout public

| de 16h à 16h45 sur inscription  
session pour joueurs de tous niveaux  
| de 17h à 17h45  
session pour les joueurs experts  
**Loup-Garou Géant**  
Venez donc vous asseoir autour du feu de joie, immergez-vous dans cette ambiance de nuit noire. Serez-vous loup-garou ou villageois ? Alliances secrètes, coalitions, vengeance... Quelle sera votre stratégie pour parvenir à vos fins ?  
📍 Salle Isabelle Autissier  
À partir de 12 ans

| de 16h30 à 18h30 sur inscription  
**Carte découpée**  
Du logiciel de conception sur ordinateur à l'assemblage/collage, en passant par la découpeuse de la boussole, venez créer une carte ville ou une carte campagne.  
📍 Salle informatique  
À partir de 12 ans

| de 17h à 17h45  
**Concert du conservatoire Olivier Douchain**  
Les Nuits de la lecture seront baignées d'une ambiance musicale classique, interprétée par les musiciens, professionnels et amateurs, du Conservatoire Olivier Douchain qui investiront l'Atrium de la Boussole.  
📍 Atrium  
Tout public

| de 18h à 18h45  
**Quizothèque**  
Connaissez-vous bien les Vosges, ses communes et ses points remarquables ? Oui ? Alors venez vous tester en famille ou entre amis autour d'un quiz dans lequel il faudra reconnaître certains lieux à partir de photos anciennes provenant des fonds patrimoniaux de la médiathèque. Prêt(e)s à gagner ? Rejoignez-nous !  
📍 Atrium  
Tout public

| de 18h à 19h  
**Histoires à 4 voix pour les enfants**  
Viens écouter des histoires autour d'un feu de camp, n'oublie pas ton doudou. Tenue conseillée : ton pyjama !  
📍 Salle Isabelle Autissier  
De 4 à 8 ans

| de 19h à 20h15  
**Lecture théâtralisée**  
L'association ACTE présente une lecture théâtralisée du texte *Un Monde inouï* de Fabrice Melquiot. Au-delà des villes et campagnes, une fable qui raconte l'origine de ce monde, caché dans un lieu insolite où finalement citadins ou ruraux se retrouvent un jour ou l'autre...  
📍 Atrium  
Tout public, à partir de 15 ans

| de 19h à 20h30 sur inscription  
**La ville devient votre terrain de jeu**  
La médiathèque vous invite à une soirée jeux vidéo sous haute tension avec Counter-Strike. Plongez au cœur d'environnements urbains où chaque ruelle, chaque toit et chaque recoin peut faire basculer la partie. Formez votre équipe, coordonnez vos stratégies et affrontez vos adversaires dans des maps inspirées de paysages citadins. À vous de maîtriser l'espace pour prendre l'avantage.  
📍 Salle informatique  
À partir de 18 ans



Janvier 2026

LA BOUSSOLE  
MERCREDI 7 JANVIER

| de 14h30 à 16h30  
**Carte de vœux à la plume**  
Souhaitez une bonne année 2026 à vos proches en écrivant une carte à la plume d’oie !  
À partir de 8 ans

LA BOUSSOLE  
VENDREDI 9 JANVIER

| à 17h30  
**Lumin’air À la lueur des profondeurs**  
Dans le cadre de l’exposition Lumin’air, le photographe Baptiste Chasseigne vous entraînera, à travers ses clichés, dans une véritable expédition spéléologique, pour vous révéler de l’intérieur toute la beauté et la fragilité des mondes souterrains.  
Galerie du voyageur  
Tout public

LA BOUSSOLE  
SAMEDI 10 JANVIER

| de 15h à 16h  
**Diffusion du concert filmé : Ondin et la petite sirène**  
**Orchestre National d’Île de France**  
Ondin nous replonge dans le conte d’Andersen dans une version plus actuelle. Ainsi au fil des aventures, la petite sirène nous alerte sur la menace écologique qui pèse sur les océans.  
Salle Gulliver  
Tout public

JEAN-DE-LA-FONTAINE  
SAMEDI 10 JANVIER

| à 10h30 sur inscription  
**Atelier Yoga parents-enfants**  
Par Vanessa Ferry de Prisme Lun’air

JEAN-DE-LA-FONTAINE  
MERCREDI 14 JANVIER

| à 14h30 sur inscription  
**Atelier Origami Papillons**  
Dans le cadre de l’exposition *Le Papillon très pressé*, réalisez des origamis pour donner naissance à de multiples papillons de papier.  
À partir de 6 ans.

SENONES  
MARDI 20 JANVIER

| de 10h à 12h sur inscription  
**Atelier d’écriture Senones, je me souviens...** animé par Jean-Claude Epis. novelliste et comédien amateur  
Venez partager vos souvenirs de l’histoire de Senones (l’après guerre, l’industrie, les commerces, la piscine, le cinéma...) et laissez-vous guider pour l’écriture.  
Public adulte

Février 2026

JEAN-DE-LA-FONTAINE  
MERCREDI 4 FÉVRIER

| à 10h30 sur inscription  
**Art décoratif... à la manière de Lucie Albon**  
Dans le cadre de l’exposition *Le Papillon très pressé*, venez décorer les ailes des papillons !  
À partir de 3 ans

LA BOUSSOLE  
MERCREDI 4 FÉVRIER

| de 15h à 17h  
**Diffusion du concert filmé : Monty Alexander – Harlem Kingston express**  
Ce pianiste de jazz jamaïcain reprend quelques-uns des grands titres du reggae en les remaniant à sa sauce. S’inspirant de Bob Marley, Augustus Pablo ou encore King Tubby il virevolte entre les morceaux pour vous proposer un concert unique !  
Salle Isabelle Autissier  
Tout public

JOUR DE LA CARTE

Repenser nos territoires, ouvrir le débat, regarder le monde autrement : telle est l’ambition du **Jour de la Carte**, né de la République des cartes, un large collectif d’acteurs porté par l’IGN, la Banque des Territoires, OVH Cloud et de nombreux partenaires.

Le 4 février 2026, partout en France et au-delà, se tiendra la première édition de cet événement dédié au pouvoir des cartes et à leur appropriation par toutes et tous.

Pour l’occasion, le réseau Escales et le FIG préparent un rendez-vous spécial, qui sera dévoilé prochainement.

Toutes les informations seront relayées sur nos réseaux respectifs et à l’accueil de vos médiathèques.

LA BOUSSOLE  
MERCREDI 4 FÉVRIER

| de 14h30 à 16h sur inscription  
**Cartographie fantastique**  
Soyez prêt à créer votre propre carte fantastique ! À l’aide de riz, de ficelles, et surtout de votre imagination, donnez vie à votre univers.  
Atrium  
Public adulte et enfants accompagnés  
À partir de 8 ans

SENONES  
MERCREDI 4 FÉVRIER

| à 18h  
**Vernissage de l’exposition Lisière et sous-bois... par le photographe André Schoepfer**  
*Exposition visible du 4 février au 2 mars*

SENONES  
VENDREDI 6 FÉVRIER

| à 20h sur inscription  
**Conférence Atlas des richesses botaniques de la vallée de Ravines par Denis Cartier**  
La vallée de Ravines héberge un patrimoine botanique important. En 2024 et 2025 des prospections ciblées dans cette vallée ont permis de dénombrer et cartographier 291 mousses dont plusieurs sont rares, menacées d’extinction, protégées ou encore nouvelles. Ce sont également près d’une vingtaine de plantes à fleurs remarquables qui ont été mises en évidence. Cette conférence présente les résultats de cette étude.  
Public adulte

LA BOUSSOLE  
MERCREDI 11 FÉVRIER

| de 14h30 à 16h30  
**Carte de Saint-Valentin à la plume**  
Écrivez à ceux que vous aimez avec une plume d’oie, comme au Moyen Âge !  
À partir de 8 ans

LA BOUSSOLE  
MERCREDI 11 FÉVRIER

| à 17h  
**Du film à retordre : projection-surprise**  
Du film à retordre, c’est un film et c’est la surprise ! Mais comme c’est bientôt la Saint Valentin, on vous laisse imaginer quel genre de film sera projeté...  
Salle Isabelle Autissier  
Tout public

LA BOUSSOLE  
VENDREDI 13 FÉVRIER

| de 16h à 17h  
**Trésors ambulants**  
Les livres anciens sortent des réserves pour une petite promenade dans la médiathèque ! Ne manquez pas cette présentation des trésors de la Boussole et cette occasion d’échanger avec les bibliothécaires.  
Tout public

LA BOUSSOLE  
SAMEDI 14 FEVRIER

| de 16h à 17h sur inscription  
**Éclats de lectures : Lectures amoureuses**  
Munissez-vous de votre plaid et d’une tenue confortable et venez écouter déclarations d’amour et textes enflammés, pour une sieste pleine de douceur. À consommer seul ou à deux !  
*Un goûter vous sera servi à l’issue de la sieste littéraire.*  
Salle Isabelle Autissier  
À partir de 15 ans

SENONES  
LUNDI 16 FÉVRIER

| à 17h sur inscription  
**Conte théâtralisé par la C<sup>ie</sup> ACTE**  
Conte détourné et inspiré de la Fable *Le Chien de Montargis* interprété par deux jeunes comédiens !  
Public famille à partir de 6 ans

SENONES  
MARDI 17 FÉVRIER

| à 10h sur inscription  
**Atelier de lecture Les mots à la bouche animé par Danielle Rouvrais, comédienne (C<sup>ie</sup> ACTE)**  
Un moment d’échange de textes qui vous ont touché ou amusé (extraits de romans, poésies, recettes, articles...). Prenez soin de choisir des textes courts (1 ou 2) inférieurs à 2 pages, afin de permettre à chacun(e) de s’exprimer.  
Public adulte

ETIVAL-CLAIREFONTAINE  
MARDI 17 FÉVRIER

| à 17h sur inscription  
**Conte théâtralisé par la C<sup>ie</sup> ACTE**  
Conte détourné et inspiré de la Fable *Le Chien de Montargis*, interprété par deux jeunes comédiens !  
Public famille à partir de 6 ans

LA BOUSSOLE  
MERCREDI 18 FÉVRIER

| de 17h à 17h30  
**Conte théâtralisé par la C<sup>ie</sup> ACTE**  
Conte détourné et inspiré de la Fable *Le Chien de Montargis* interprété par deux jeunes comédiens !  
Atrium  
Public famille à partir de 6 ans

ÉTIVAL-CLAIREFONTAINE  
SAMEDI 21 FÉVRIER

| à 15h  
**En avant la musique : Pierre Perret : tendre et engagé**  
Public adulte

RAON-L’ÉTAPE  
MERCREDI 25 FÉVRIER

| à 18h  
**Café littéraire**  
Venez échanger sur vos derniers coups de cœur littéraires autour d’une boisson chaude. Moment chaleureux garanti.

SENONES  
VENDREDI 27 FÉVRIER

| à 20h sur inscription  
**Lecture à voix haute par l’Atelier Lire et Dire**  
Thème : L’Indonésie  
Tout public

LA BOUSSOLE  
SAMEDI 28 FÉVRIER

| à 15h30 sur inscription  
**Ciné-Boussole : le ciné-club de la Boussole**  
Vous aimez le cinéma ? Vous avez toujours rêvé de faire partie d’un club ? Alors le ciné-club est fait pour vous ! 1 film par mois, suivi d’un temps d’échange pour ceux qui le souhaitent.  
Pour connaître le film du jour et les prochaines dates : inscriptions à l’accueil, par téléphone au 0329516040 ou par courriel : [escales@ca-saintdie.fr](mailto:escales@ca-saintdie.fr)  
Tout public

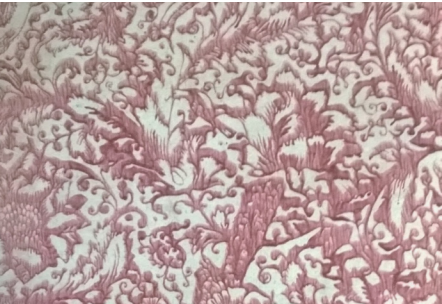
# LES EXPOSITIONS

Les expositions du réseau Escales sont tout public.



## LA BOUSSOLE JUSQU'AU 7 JANVIER

📍 Vitrine Arts et spectacles  
**Fèves artisanales des Vosges**  
Parmi les fèves de la fête des rois (1<sup>er</sup> dimanche de janvier), celles de la maison NEX à Domremy constituent un des fleurons de la création artisanale. Venez en découvrir une sélection au premier étage de la Boussole !  
*Vente de fèves Nex par la SAMM au musée Pierre-Noël le dimanche 4 janvier.*



## LA BOUSSOLE JUSQU'AU 28 JANVIER

📍 Vitrine principale de la Boîte au trésor  
**Couleurs de papier**  
Découvrez les papiers dominotés conservés à la Boussole. Couleurs et motifs sont au rendez-vous !



## LA BOUSSOLE JUSQU'AU 28 JANVIER

📍 Vitrines latérales de la Boîte au trésor  
**Voyage en cartes postales**  
Voyagez dans les Vosges avec les cartes postales d'Adolphe Weick, photographe et éditeur de cartes postales actif à Saint-Dié entre la fin du XIX et les premières années du XX siècle.



## RAON-L'ÉTAPE DU 6 JANVIER AU 7 FÉVRIER

**Exposition des coups de cœur 2025**  
Retrouvez en section Adulte les coups de cœur des lecteurs et plus particulièrement ceux échangés lors de nos animations « café littéraire » !



## SENONES DU 9 JANVIER AU 26 JANVIER

**Maisons en papier**  
Exposition de maquettes de Maisons en papier, proposée par Régine Baltz, Jean-Luc Audoui et Michel Bonnetier, les créateurs du site [dessins-decoupages.fr](https://dessins-decoupages.fr)



## LA BOUSSOLE DU 9 JANVIER AU 14 FÉVRIER

📍 Galerie de la Boussole  
**Lumin'air À la lueur des profondeurs**  
|Visite guidée le vendredi 9 janvier à 17h30. *Par Baptiste Chasseigne, photographe*  
Cette exposition photographique itinérante invite à découvrir la richesse de la biodiversité souterraine à travers 12 clichés saisis au cours d'explorations spéléologiques menées dans la région. Imaginée par deux jeunes diplômés du BUT Métiers du Multimédia et de l'Internet de l'IUT de Saint-Dié-des-Vosges, Baptiste Chasseigne et Erwann Weber, elle offre une plongée rare dans un monde discret et fragile.

En révélant ce patrimoine naturel souvent méconnu, Lumin'air souhaite sensibiliser les visiteurs aux enjeux de protection des milieux souterrains et à leur rôle essentiel dans l'équilibre écologique du territoire.  
Tout public.



## LA BOUSSOLE DU 21 JANVIER AU 24 FÉVRIER

📍 Salle d'exposition  
**Réalités enchevêtrées, dialogue entre ville et nature**  
| Vernissage le samedi 24 janvier à 11h  
Exposition par Sarah Teulet, artiste sérigraphe vosgienne  
Dans son atelier, situé dans une ancienne friche industrielle à Saint-Dié-des-Vosges, l'artiste Sarah Teulet porte son regard sur notre territoire, sous forme d'illustrations qui interrogent sur la place de l'être humain dans son environnement naturel et social. Ses dessins jouent sur les équilibres entre l'humain, la nature et l'urbain, et questionnent en image notre société et son type de relation à la nature.



## ÉTIVAL-CLAIREFONTAINE DU 24 JANVIER AU 21 FÉVRIER

**La petite faune de nos campagnes**  
Exposition photographique de Yann Seiller.  
Les clichés de Yann Seiller nous plongent au cœur de la faune sauvage des Vosges et d'Alsace.  
| samedi 24 janvier à 10h : *Laissez-vous émerveiller par la beauté de la nature et rencontrez le photographe*  
Tout public



## LA BOUSSOLE DU 30 JANVIER AU 8 AVRIL

📍 Vitrines de la Boîte au trésor  
**Nouveaux trésors : acquisitions 2025**  
| Visite guidée le vendredi 6 février à 17h30  
La Boussole conserve environ 100 000 documents patrimoniaux de toutes époques, qui ont valeur historique et/ou locale. De Jules Ferry à la bande dessinée *Geographia*, venez découvrir les œuvres achetées ou données en 2025 pour enrichir les collections patrimoniales !



## SENONES DU 4 FÉVRIER AU 2 MARS

**Lisière et sous-bois**  
| Vernissage le mercredi 4 février à 18h  
*Journée ordinaire,  
Promenade solitaire,  
Rencontres extraordinaires.*  
*Nous ne sommes pas seuls,  
Un monde nous observe...  
Notre monde,  
Qui nous accompagne.*

Tout public

## ➤ LES MEDIATHEQUES DU RESEAU ESCALES

### ➤ SAINT-DIÉ-DES-VOSGES

Médiathèque Jean-de-La-Fontaine  
6, rue René Fonck - 88100 Saint-Dié-des-Vosges  
03 29 56 50 67  
mediatheque\_jdlf@ca-saintdie.fr

Mardi		10h00 - 12h00	14h - 18h30
Mercredi		10h00 - 12h00	14h - 18h30
Vendredi		10h00 - 12h00	14h - 18h30
Samedi		10h00 - 12h00	14h - 18h00

Médiathèque La Boussole  
2 place Jules Ferry - 88100 Saint-Dié-des-Vosges  
03 29 51 60 40  
escales@ca-saintdie.fr

Mardi et Mercredi		10h30 - 19h00
Vendredi		10h30 - 19h00
Samedi		10h30 - 18h00

### ➤ ÉTIVAL-CLAIREFONTAINE

12 Cour des Moines - 88480 Étival-Clairefontaine  
03 29 41 95 32  
mediatheque\_etival@ca-saintdie.fr

Mardi		15h30 - 18h30
Mercredi		10h00 - 12h00 14h00 - 18h30
Vendredi		15h30 - 19h00
Samedi		10h00 - 12h00 14h00 - 17h30

### ➤ RAON-L'ÉTAPE

8, rue Clemenceau - 88110 Raon-l'Étape  
03 29 41 72 17  
mediatheque\_raon@ca-saintdie.fr

Mardi		14h00 - 18h00
Mercredi		10h00 - 12h00 14h00 - 18h00
Jeudi		14h00 - 18h00
Vendredi		14h00 - 19h00
Samedi		09h00 - 12h00

### ➤ FRAIZE

16 rue de l'Église - 88230 Fraize  
03 29 50 48 21  
mediatheque\_fraize@ca-saintdie.fr

Mardi		14h00 - 18h00
Mercredi		14h00 - 18h00
Jeudi		14h00 - 18h00
Vendredi		10h00 - 12h00 14h00 - 18h00
Samedi		14h00 - 17h00

### ➤ SENONES

6 place Clemenceau - 88210 Senones  
03 29 57 67 87  
mediatheque\_senones@ca-saintdie.fr

Lundi		09h00 - 12h00 15h00 - 18h00
Mercredi		09h00 - 12h00 15h00 - 18h00
Vendredi		15h00 - 18h00

## ➤ S'INSCRIRE AU RÉSEAU ESCALES

### POURQUOI S'INSCRIRE ?

Pour emprunter à domicile les documents disponibles dans nos six bibliothèques et accéder à nos ressources numériques. L'inscription n'est pas nécessaire pour profiter des lieux et des collections sur place.

Votre carte vous permet d'emprunter **15 documents** pour une durée **d'un mois**, renouvelable une fois, dont un instrument de musique, un jeu de société, deux jeux vidéo et deux nouveautés. Retrouvez en ligne le **catalogue commun** aux six médiathèques : [escales.sddv.fr](http://escales.sddv.fr)

### TARIFS INDIVIDUELS :

CARTE DÉCOUVERTE (3 mois)	CARTE ESCALES (1 an)	
	Communauté d'agglomération	Hors Communauté d'agglomération
5 € (hors instrument de musique, jeux vidéo et jeux de société)	Adultes : <b>15 €</b>	Adultes : <b>25 €</b>
	Moins de 18 ans et étudiants : <b>Gratuit</b>	Moins de 18 ans et étudiants : <b>Gratuit</b>
	Collectivités : <b>Gratuit</b>	Collectivités : <b>Gratuit</b>

### DOCUMENTS À FOURNIR :

- ☐ Pièce d'identité en cours de validité
- ☐ Justificatif de domicile de moins de 1 an
- ☐ Autorisation parentale pour les moins de 15 ans

### UN RENSEIGNEMENT ?

☎ 03 29 51 60 40

✉ [escales@ca-saintdie.fr](mailto:escales@ca-saintdie.fr)

📷 [escales\\_mediatheques\\_agglosddv](https://www.instagram.com/escales_mediatheques_agglosddv)

🌐 [escales.sddv.fr](http://escales.sddv.fr)

📱 @ReseauEscale



Votre inscription donne aussi un accès à la bibliothèque de l'IUT de Saint-Dié-des-Vosges : des documents tous supports, des nouveautés vous y attendent.



## MÉDIATHÈQUES DU RÉSEAU ESCALES

- **LA BOUSSE**
- **ÉTIVAL-CLAIRE** FONTAINE
- **JEAN-DE-LA-FONTAINE**
- **FRAIZE**
- **SENONES**
- **RAON-L'ÉTAPE**

